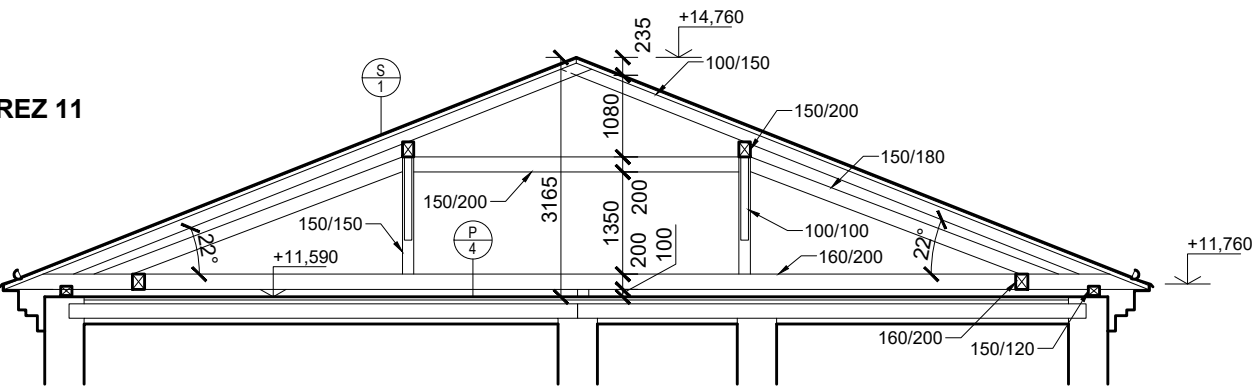


LEGENDA MIESTNOSTÍ TECHNICKÉHO PODLAŽIA

NÁZOV MIESTNOSTI	PLOCHA (m²)	PODLAHA	STENY	STROP
401 TECHNICKÁ MIESTNOSŤ	8,78	CEMENTOVÝ POTER	VÁPENNOCEMENTOVÁ OMIETKA	VÁPENNOCEMENTOVÁ OMIETKA
402 STROJOVNÁ	10,20	CEMENTOVÝ POTER	VÁPENNOCEMENTOVÁ OMIETKA	VÁPENNOCEMENTOVÁ OMIETKA
CELKOVÁ ÚŽITKOVÁ PLOCHA		18,98		
PODLAŽNÁ PLOCHA		24,37		

REZ 11



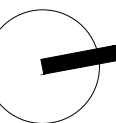
POZNÁMKY

- STAVEBNÉ KONŠTRUKCIE SÚ KRESLENÉ A KÓTOVANÉ S OMIETKAMI
- ZÁKLADY A SKLADBY PODLÁH A STIECH SÚ KRESLENÉ PREDPOKLADOM
- SKLADBY STAVEBNÝCH KONŠTRUKCIÍ VIŠ TECHNICKÁ SPRÁVA
- SONDY KONŠTRUKCIÍ NEBOLI REALIZOVANÉ, PRETO SKLADBY KONŠTRUKCIÍ SÚ ZOBRAZENÉ LEN AKO PREDPOKLADANÉ KONŠTRUKCIE

GP	ING. ARCH. LUBOMÍR POCHABA - AD ŠTÚDIO
	NA STRELNICI 24 , NITRIANSKE HRNČIAROVCE, 951 01
INVESTOR	KÚPELE SLIAČ, A.S. , SLIAČ 962 31
MIESTO STAVBY	OBEČ SLIAČ, SÚBOR PARCEL V K.Ú. RYBÁRE, V ZOSTAVE- VID TECHNICKÁ SPRÁVA
NÁZOV STAVBY	

KÚPELE SLIAČ

- DOKUMENTÁCIA SKUTKOVÉHO STAVU



±0.000 = 372,81MM
ZODP. PROJEKTANT ING. MILAN KONIAR
VYPRACOVAL ING. LUKÁŠ MRVAN
STAVEBNÝ OBJEKT SO 106 LD BRATISLAVA
DSO
OBSAH PRÍLOHY
PÔDORYS TECHNICKÉHO PODLAŽIA A KROVU

AD
STUDIO

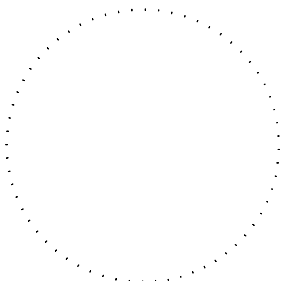
NA STRELNICI 24
NITRIANSKE HRNČIAROVCE
951 01
SLOVENSKÁ REPUBLIKA

ZAKÁZKOVÉ ČÍSLO
2013

ÚČEL
ZAMERANIE STAVBY

DÁTUM 01 2021

SADA



FORMÁT 4 x A4
MIERKA 1:100
ČÍSLO PRÍLOHY 106.SK-06